

Files XML e Microsoft Office



INDICE DEL DOCUMENTO

1. Introduzione.....	3
2. Importazione in Microsoft Access 2003.....	4
3. Importazione in Microsoft Excel 2003.....	6

1. Introduzione

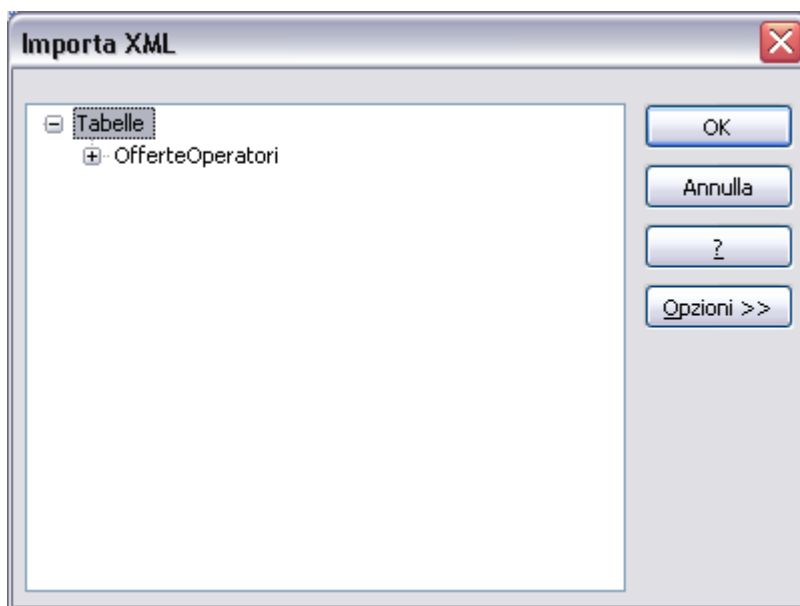
Questo documento descrive i dettagli tecnici per importare i files XML, pubblicati sul sito istituzionale www.mercatoelettrico.org, in Microsoft Access 2003 e Microsoft Excel 2003; in particolare i files delle Offerte Pubbliche.

2. Importazione in Microsoft Access 2003

Prendiamo per esempio il file “20090701OfferteFreePubbliche.xml” della Offerte Pubbliche.

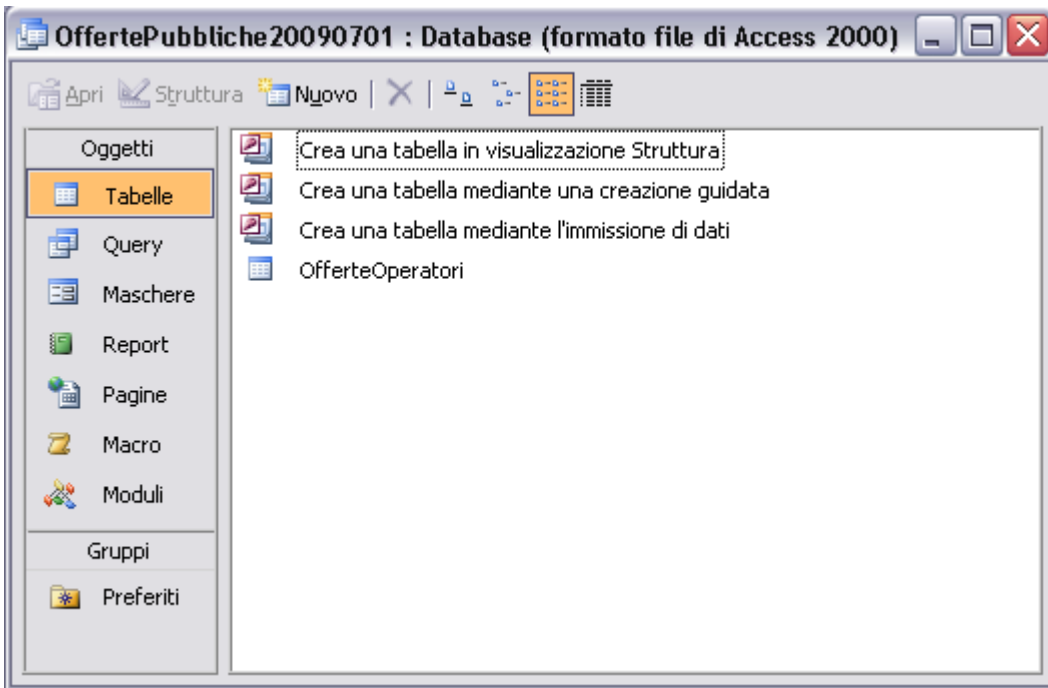
Una volta scaricato il file XML, per importarlo in Microsoft Access 2003 seguire i successivi passi:

- aprire l'applicativo Microsoft Access 2003
- nel menu **File** scegliere Nuovo Database vuoto
- digitare il nome del nuovo Database Microsoft Access 2003 (es. “OffertePubbliche20090701”) da creare
- nel menu a tendina **File** selezionare **Carica dati esterni e importa**
- selezionare il file XML in oggetto e importarlo
- nel menu:



dare l'OK.

Verrà creata la seguente tabella:



Selezionando la tabella appena creata "OfferteOperatori" abbiamo:

PURPOSE_CD	TYPE_CD	STATUS_CD	MARKET_CD	UNIT_REFERE	MARKET_PAR	INTERVAL_NO	BID_OFFER_D	TRANSACTION	BALANCED_RI	QUANTITY_NO	AWARDED_QI	ENERGY_PRICE	MERIT_ORDER	PARTIAL_QTY	ADJ_QUANTIT	ADJ_ENERGY	GRID
BID	REG	ACC	MGP	UC_DP0012_C1	12QGA6C6E1	1	20090701	9181052130721	0,614	0,614	0	254	N	0	0	0	PSR_C
BID	REG	ACC	MGP	UC_DP0012_C1	12QHA6C6E2	2	20090701	9181052130776	0,589	0,589	0	255	N	0	0	0	PSR_C
BID	REG	ACC	MGP	UC_DP0012_C1	12QIA6C6E3	3	20090701	9181052130830	0,515	0,515	0	259	N	0	0	0	PSR_C
BID	REG	ACC	MGP	UC_DP0012_C1	12QJA6C6E4	4	20090701	9181052130900	0,503	0,503	0	258	N	0	0	0	PSR_C
BID	REG	ACC	MGP	UC_DP0012_C1	12QKA6C6E5	5	20090701	9181052130990	0,509	0,509	0	258	N	0	0	0	PSR_C
BID	REG	ACC	MGP	UC_DP0012_C1	12QLA6C6E6	6	20090701	9181052131054	0,431	0,431	0	260	N	0	0	0	PSR_C
BID	REG	ACC	MGP	UC_DP0012_C1	12QMA6C6E7	7	20090701	9181052131107	0,304	0,304	0	253	N	0	0	0	PSR_C
BID	REG	ACC	MGP	UC_DP0012_C1	12QNA6C6E8	8	20090701	9181052131155	0,556	0,556	0	258	N	0	0	0	PSR_C
BID	REG	ACC	MGP	UC_DP0012_C1	12QOA6C6E9	9	20090701	9181052131200	0,612	0,612	0	256	N	0	0	0	PSR_C
BID	REG	ACC	MGP	UC_DP0012_C1	12QPA6C6EA	10	20090701	9181052131252	0,694	0,694	0	258	N	0	0	0	PSR_C
BID	REG	ACC	MGP	UC_DP0012_C1	12QQA6C6EB	11	20090701	9181052131300	0,722	0,722	0	258	N	0	0	0	PSR_C
BID	REG	ACC	MGP	UC_DP0012_C1	12QRA6C6EC	12	20090701	9181052131349	0,692	0,692	0	258	N	0	0	0	PSR_C
BID	REG	ACC	MGP	UC_DP0012_C1	12QSA6C6ED	13	20090701	9181052131397	0,725	0,725	0	254	N	0	0	0	PSR_C
BID	REG	ACC	MGP	UC_DP0012_C1	12QTA6C6EE	14	20090701	9181052131446	0,71	0,71	0	256	N	0	0	0	PSR_C
BID	REG	ACC	MGP	UC_DP0012_C1	12QUA6C6EF	15	20090701	9181052131495	0,679	0,679	0	257	N	0	0	0	PSR_C
BID	REG	ACC	MGP	UC_DP0012_C1	12QVA6C6EF0	16	20090701	9181052131544	0,701	0,701	0	256	N	0	0	0	PSR_C
BID	REG	ACC	MGP	UC_DP0012_C1	12QWA6C6EF1	17	20090701	9181052131593	0,701	0,701	0	256	N	0	0	0	PSR_C
BID	REG	ACC	MGP	UC_DP0012_C1	12QXA6C6EF2	18	20090701	9181052131642	0,581	0,581	0	253	N	0	0	0	PSR_C
BID	REG	ACC	MGP	UC_DP0012_C1	12QYA6C6EF3	19	20090701	9181052131692	0,523	0,523	0	253	N	0	0	0	PSR_C
BID	REG	ACC	MGP	UC_DP0012_C1	12QZA6C6EF4	20	20090701	9181052131741	0,528	0,528	0	252	N	0	0	0	PSR_C
BID	REG	ACC	MGP	UC_DP0012_C1	12R0A6C6EF5	21	20090701	9181052131789	0,479	0,479	0	258	N	0	0	0	PSR_C
BID	REG	ACC	MGP	UC_DP0012_C1	12R1A6C6EF6	22	20090701	9181052131838	0,603	0,603	0	257	N	0	0	0	PSR_C
BID	REG	ACC	MGP	UC_DP0012_C1	12R2A6C6EF7	23	20090701	9181052131881	0,706	0,706	0	259	N	0	0	0	PSR_C
BID	REG	ACC	MGP	UC_DP0012_C1	12R3A6C6EF8	24	20090701	9181052131932	0,666	0,666	0	254	N	0	0	0	PSR_C
BID	REG	ACC	MGP	UC_DP0012_C1	12QGA6C6F9	1	20090701	9181052130721	0,108	0,108	0	255	N	0	0	0	PSR_C
BID	REG	ACC	MGP	UC_DP0012_C1	12QHA6C6FA	2	20090701	9181052130776	0,11	0,11	0	256	N	0	0	0	PSR_C
BID	REG	ACC	MGP	UC_DP0012_C1	12QIA6C6FB	3	20090701	9181052130830	0,113	0,113	0	260	N	0	0	0	PSR_C
BID	REG	ACC	MGP	UC_DP0012_C1	12QJA6C6FC	4	20090701	9181052130900	0,126	0,126	0	259	N	0	0	0	PSR_C
BID	REG	ACC	MGP	UC_DP0012_C1	12QKA6C6FD	5	20090701	9181052130990	0,131	0,131	0	259	N	0	0	0	PSR_C
BID	REG	ACC	MGP	UC_DP0012_C1	12QLA6C6FE	6	20090701	9181052131054	0,14	0,14	0	261	N	0	0	0	PSR_C
BID	REG	ACC	MGP	UC_DP0012_C1	12QMA6C6FF	7	20090701	9181052131107	0,122	0,122	0	264	N	0	0	0	PSR_C
BID	REG	ACC	MGP	UC_DP0012_C1	12QNA6C700	8	20090701	9181052131155	0,163	0,163	0	259	N	0	0	0	PSR_C
BID	REG	ACC	MGP	UC_DP0012_C1	12QOA6C701	9	20090701	9181052131200	0,291	0,291	0	257	N	0	0	0	PSR_C
BID	REG	ACC	MGP	UC_DP0012_C1	12QPA6C702	10	20090701	9181052131252	0,285	0,285	0	259	N	0	0	0	PSR_C
BID	REG	ACC	MGP	UC_DP0012_C1	12QQA6C703	11	20090701	9181052131300	0,339	0,339	0	259	N	0	0	0	PSR_C
BID	REG	ACC	MGP	UC_DP0012_C1	12QRA6C704	12	20090701	9181052131349	0,368	0,368	0	259	N	0	0	0	PSR_C
BID	REG	ACC	MGP	UC_DP0012_C1	12QSA6C705	13	20090701	9181052131397	0,326	0,326	0	255	N	0	0	0	PSR_C
BID	REG	ACC	MGP	UC_DP0012_C1	12QTA6C706	14	20090701	9181052131446	0,257	0,257	0	257	N	0	0	0	PSR_C
BID	REG	ACC	MGP	UC_DP0012_C1	12QUA6C707	15	20090701	9181052131495	0,266	0,266	0	258	N	0	0	0	PSR_C
BID	REG	ACC	MGP	UC_DP0012_C1	12QVA6C708	16	20090701	9181052131544	0,255	0,255	0	257	N	0	0	0	PSR_C
BID	REG	ACC	MGP	UC_DP0012_C1	12QWA6C709	17	20090701	9181052131593	0,228	0,228	0	257	N	0	0	0	PSR_C
BID	REG	ACC	MGP	UC_DP0012_C1	12QXA6C70A	18	20090701	9181052131642	0,206	0,206	0	254	N	0	0	0	PSR_C
BID	REG	ACC	MGP	UC_DP0012_C1	12QYA6C70B	19	20090701	9181052131692	0,168	0,168	0	254	N	0	0	0	PSR_C
BID	REG	ACC	MGP	UC_DP0012_C1	12QZA6C70C	20	20090701	9181052131742	0,167	0,167	0	253	N	0	0	0	PSR_C
BID	REG	ACC	MGP	UC_DP0012_C1	12R0A6C70D	21	20090701	9181052131789	0,146	0,146	0	259	N	0	0	0	PSR_C
BID	REG	ACC	MGP	UC_DP0012_C1	12R1A6C70E	22	20090701	9181052131838	0,143	0,143	0	258	N	0	0	0	PSR_C
BID	REG	ACC	MGP	UC_DP0012_C1	12R2A6C70F	23	20090701	9181052131881	0,15	0,15	0	259	N	0	0	0	PSR_C
BID	REG	ACC	MGP	UC_DP0012_C1	12R3A6C710	24	20090701	9181052131932	0,141	0,141	0	255	N	0	0	0	PSR_C
BID	REG	ACC	MGP	UC_DP0012_NI		1	20090701	9180052116996	10	10	0	38	N	0	0	0	PSR_C

3. Importazione in Microsoft Excel 2003

Per importare in Excel il file XML delle Offerte Pubbliche, essendo molto ingombrante, conviene esportare il file Access. Prendiamo per esempio il file “20090701OfferteFreePubbliche.xml” e il relativo file MDB (Access) creato nel precedente esempio: “OffertePubbliche20090701.mdb”.

Per salvare i dati in formato Excel seguire i seguenti passi:

- aprire l'applicativo Microsoft Access 2003
- nel menu a tendina **File** selezionare **Apri**
- selezionare il file mdb creato precedentemente e aprirlo
- selezionare la tabella “OfferteOperatori”
- dal menu **File** selezionare **Esporta...**
- digitare il nome del nuovo file Microsoft Excel, selezionando il formato *.xls (esempio: “OfferteOperatori20090701.xls”)
- Selezionare **Esporta**

I dati saranno esportati in un foglio excel.

NB: Nel caso le righe (“offerte” di quel determinato giorno) del DB Access siano superiori a 65536, per un limite di Microsoft Office Excel 2003 le righe eccedenti saranno perse, come segnalato nella tabella del DB: “OfferteOperatori_ErroriEsportazione”.

Il problema non si presenta con Microsoft Office Excel 2007.