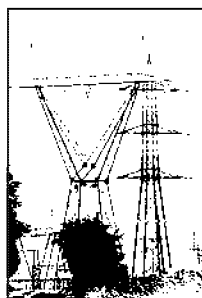


Borsa elettrica, nel 2010 a 64,12 euro/mwh (+0,6%)

Prezzo dell'elettricità in lieve rialzo nel 2010 alla **borsa elettrica**. Il prezzo di acquisto dell'energia nella **borsa elettrica** (Pun) nel 2010 è stato pari a 64,12 euro/MWh, con un aumento di soli 40 cent. di euro/MWh rispetto al 2009 (+0,6%). È quanto si legge nella newsletter del **Gme** pubblicata ieri e nella quale si evidenzia che la stabilità del Pun



appare significativa considerato il rialzo dei prezzi dei combustibili sui mercati internazionali (Brent dated +36%). Si riduce anche il differenziale tra il Pun ed il prezzo delle principali borse europee, sceso sotto i 20 euro/MWh dai circa 24 euro/MWh del 2009 e dagli oltre 32 eu-

ro/MWh del 2007. Nel 2010 i volumi di energia elettrica scambiati (acquisti/vendite) nel Sistema Italia, dopo la forte contrazione del 2009 (-6,7%), hanno registrato una timida ripresa (+1,6%) attestandosi sopra i 318 TWh (in media oraria 36.365 MWh). Le vendite dalle unità di produzione dislocate sul territorio nazionale sono cresciute del 2,5%, favorite dal calo delle importazioni (-3,1%).

